

☑ 脳卒中や認知症が心配な方

☑ 症状はないけれど脳の健康状態が気になる方

早期発見・予防に努めましょう！

「脳ドック」



あなたの脳は健康ですか？

脳の病気は加齢とともに発症のリスクが高まりますので、健康な方や自覚症状の無い方も脳が正常であることの確認のため、積極的に検査を受けることをお勧めします。

脳ドックでは、無症状の脳梗塞や脳出血、脳血管の狭窄や閉塞、未破裂脳動脈瘤、脳腫瘍、認知機能の低下、認知症に関連した脳萎縮などが発見されることがあります。

脳ドックで脳の中の異常が分れば、大きな脳梗塞、脳出血、くも膜下出血など、重篤な脳疾患を未然に防ぐことも可能となりますし、認知機能の低下を防ぐ取り組みを始める契機にもなります。

セルフ
チェック

次に当てはまる方は、脳ドックでの健康診断が非常に有用です。

- 血糖値が高い
- 血圧が高い
- 中性脂肪・コレステロール値が高い
- 喫煙する
- 毎日飲酒する
- 50歳以上
- 運動不足
- 肥満傾向
- 慢性頭痛・頭痛持ち
- ストレスが多い
- 家族に脳疾患を患った方がいる
- 趣味に没頭できなくなった
- 忘れるはずがない人の名前が出てこない
- 将来の認知症が不安だ

MRI (頭部)



無症状性脳梗塞 (隠れ脳梗塞)

MRA (頭部)



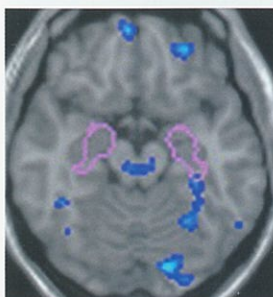
未破裂脳動脈瘤

MRA (頸部)



頸動脈狭窄

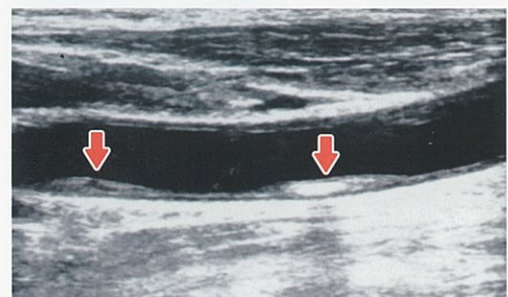
脳萎縮定量化検査 (VSRAD)



正常脳

早期アルツハイマー型認知症においては、脳の内側側頭部(紫色の線で囲まれた領域)や背側脳幹に特異的に萎縮が見られます。萎縮度を正常脳のデータベースと比較して数値で評価します。

頸動脈エコー検査



プラーク

当院の脳ドックの特徴

- 当院の脳ドックでは、最新の診断機器による精密な検査を行うとともに、隠れた症状が無いかどうか専門の医師が詳しくお話を伺い、生活指導や専門的治療まで一貫して対応いたします。
- 検査結果は当日に専門医より説明をいたしますが、結果報告書は複数の専門医によるチェックを経て、約二週間程度で郵送いたします。
- 検査結果で病気の疑いがある場合は、健康保険を使用して、当院脳神経外科専門医、脳卒中専門医による精密検査・治療を受けることができます。
- 認知機能スクリーニング検査の結果で精密検査が必要な場合は、健康保険を使用して、当院「高次機能認知症外来」で、高次脳機能科医師による診察を受けることができます。
- 当院は「一般社団法人日本脳ドック学会 脳卒中・認知症予防のための医学会」の認定施設です。（認定施設は、当該学会が定める脳ドックのガイドラインに沿った基準をクリアしていることや画像読影医が専門医であることなど様々な要件を満たしている施設です。）



「一般社団法人日本脳ドック学会 脳卒中・認知症予防のための医学会」の認定証



当院の脳ドックでは精度の高い3テスラMRIを使用しております

検査料金

70,000円

※脳ドックの検査には保険の適用はありません。受診された方のご負担となります。

お申込み・お問い合わせ

- 完全予約制のため、電話、FAXまたは直接来院でお申し込み下さい。ご相談のうえ、検査日を決定します。（1日1名、ご家族の場合は2名まで）
- 体内に心臓ペースメーカーなどの電子機器や、脳動脈クリップ・人工関節などの金属が埋め込まれている方、妊娠中またはその可能性がある方、閉所恐怖症の方は、検査を受けることができない場合があります。

受付 脳ドック担当

TEL.022-248-2131(代表) FAX.022-248-1966

受付時間

平日 14:00～16:30(土・日・祝日を除く)

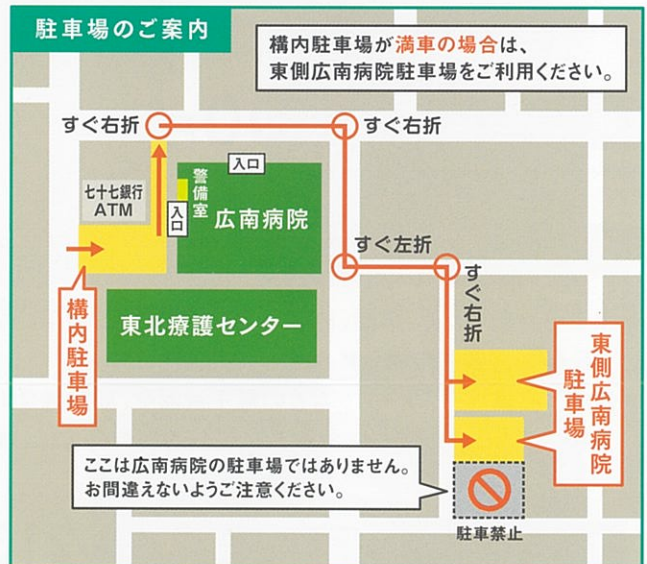
健診日

月・水・金 8:45～14:30(祝日を除く)

検査当日のスケジュール

8:45	●受付 ●身長 ●体重 ●血圧測定 ●血液検査 ●尿検査
9:30	●問診 ●診察 ●神経学的検査 ●認知機能スクリーニング検査
10:00	●心電図検査 ●頸動脈エコー検査 ●頸椎X線検査 ●MRI(頭部)検査 ●MRA(頭部)検査 ●MRA(頸部)検査 ●脳萎縮定量化検査
12:00	●昼食
13:20	●検査結果説明 ●総合診断 ●栄養指導
14:30	●会計 ●終了

※検査項目の主な内容は、同封の「脳ドックフルコース検査項目について」をご覧ください。



一般財団法人広南会 広南病院
 〒982-8523 宮城県仙台市太白区長町南四丁目20番1号
 TEL.022-248-2131
<https://www.kohnan-sendai.or.jp>

- 車で** 広南病院専用駐車場をご利用ください。
 ※駐車場内でのアイドリング禁止、禁煙にご協力ください。
- 電車でお越しの方**
- 地下鉄長町南駅 下車……………徒歩10分
 - 地下鉄富沢駅 下車……………徒歩7分
 - JR長町駅 下車……………タクシー5分